



steht für den Erhalt unserer Lebensqualität

in Schülldorf



und Ohe

durch Politik mit Herz und Verstand!!!



Wir, das NFLS, kämpfen schon seit unserer Gründung für Sie gegen die Flächenausweisung zum Bau von Windkraftanlagen auf unserem Gemeindegebiet! Am 20.01.2015 wurde die alte „Regionalplanung Wind“ durch das Oberverwaltungsgericht aufgehoben unter anderem, weil die Landesplanung den Bürgerwillen in den Gemeinden zu stark einbezog. Seitdem hat die Gemeindevertretung nur noch begrenzte Möglichkeiten die Flächenausweisung zu beeinflussen. Der Bürgerwille, ausgedrückt durch Bürgerbegehren und Bürgerentscheide, soll keinen Einfluss mehr auf die Regionalplanung haben. Zurzeit ist der neue Regionalplanentwurf in der Auslegung und jeder Wahlberechtigte hat das Recht zur Mitsprache im Verfahren. Für alle, die sich gegen die Flächenausweisung zum Bau von Windkraftanlagen aussprechen, haben wir Argumente für Ihre Stellungnahme vorbereitet. Das Verfahren schreibt unter anderem vor, dass diese für jede Fläche gesondert aufgelistet werden müssen, um jedes Gebiet einzeln bewerten zu können. Aus diesem Grund fällt die Stellungnahme, wie auf Seite 3 und 4 zu sehen, sehr umfangreich aus.

**Nutzen Sie Ihre vielleicht letzte Chance der Stellungnahme!!!**

## **Stellungnahmen gegen die geplanten Flächenausweisungen zum Bau von Windkraftanlagen in unserer Gemeinde, aber wie???**

Hierzu gibt es bis zum 30.06.2017 drei Möglichkeiten:

1. Stellungnahme per Internet über den Link „[www.schleswig-holstein.de/windenergiebeteiligung](http://www.schleswig-holstein.de/windenergiebeteiligung)“
2. Mündliche Stellungnahmen beim Amt, die zur Niederschrift aufgenommen und dann an die Landesplanung weitergegeben werden.

### **3. Schriftliche Stellungnahme, die entweder**

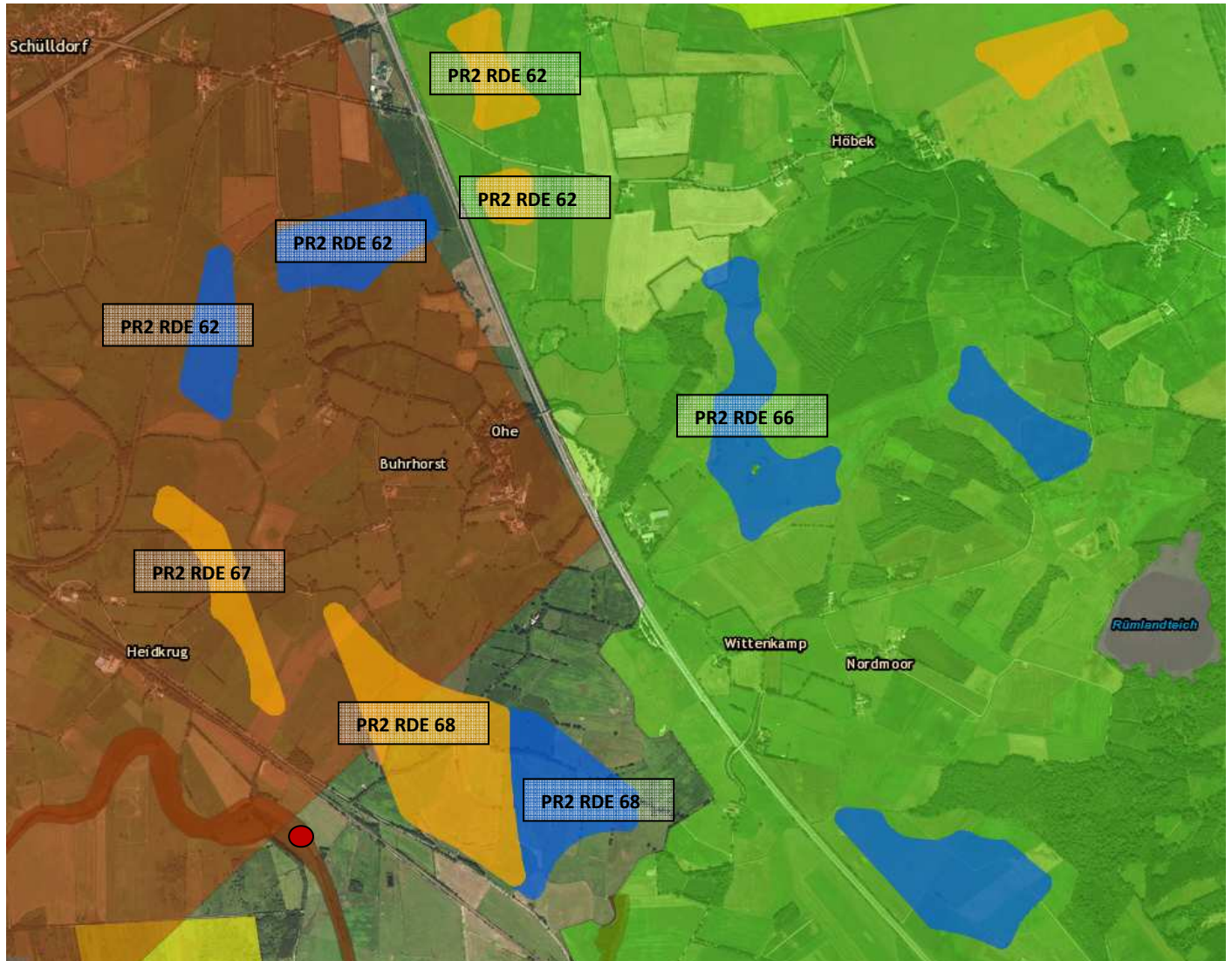
- direkt an die Landesplanung per Post oder
- beim Amt abgegeben oder
- per E-Mail gesendet werden kann.

[windenergiebeteiligung@stk.landsh.de](mailto:windenergiebeteiligung@stk.landsh.de)

Sie ist auf Seite 3 und 4 für Sie vorbereitet. Wenn Sie unseren Argumenten folgen wollen, trennen Sie die Seiten ab, füllen Sie sie mit Ihrem Namen und Ihrer Anschrift aus, unterschreiben Sie die Stellungnahme und ..... ab in die Post! Brief bitte frankieren!



Jeder, der Einfluss auf die Planung zum Ausbau der Windenergie ausüben will, muss seine persönliche Stellungnahme bei der Landesplanung abgeben.

Warum ist es so wichtig, dass Sie ihre Stellungnahme gegen **alle** Flächenausweisungen auf dem Gemeindegebiet abgeben? Nur so können Sie verhindern, dass verbliebene Vorrangflächen Bestand haben und vorerst abgelehnte Potentialflächen erneut zu Vorrangflächen erklärt werden.



**Legende**


Vorranggebiete 1.Entwurf RP Wind SH, Planungsraum 2 (Quelle: Landesplanung SH, Dez. 2016)

-  Vorranggebiete
-  Vorranggebiete Repowering

Abgelehnte Potentialflächen 1.Entwurf RP Wind SH, Planungsraum 2 (Quelle: Landesplanung SH, Dez.2016)



Stadt- und Umlandbereiche im ländlichen Raum (Quelle: Landesentwicklungsplan SH 2010)

-  Große braune Fläche für RD

Naturparks Schleswig-Holstein (Quelle: Bundesamt für Naturschutz)

-  Westensee Große hellgrüne Fläche


Naturschutzgebiete (Quelle: EU, European Environment Agency)

-  Rümmlandteich

Landschaftsschutzgebiete (Quelle: EU, European Environment Agency)

-  Wildes Moor

FFH-Gebiete/Natura 2000 (Quelle: EU, European Environment Agency)

-  Fauna Flora Habitat = Schutzgebiet des Lebensraumes für Tiere und Pflanzen

Unsere Ansprechpartner für Sie sind:

